

Влечугите в България

Автор: Марко Иванов

Да обърнем малко внимание на тясно свързаните с водата змии в България. Това са Водните змии /p.Natrix/. Започвам, с може би, най - разпространената у нас змия:

■ Жълтоухата водна змия /Natrix natrix/



Наричана също обикновена водна змия, е вид змия от семейство Смокообразни /Colubridae/. Има характерни жълти петна зад главата, откъдето идва и името ѝ. Достига на дължина до 140 cm.

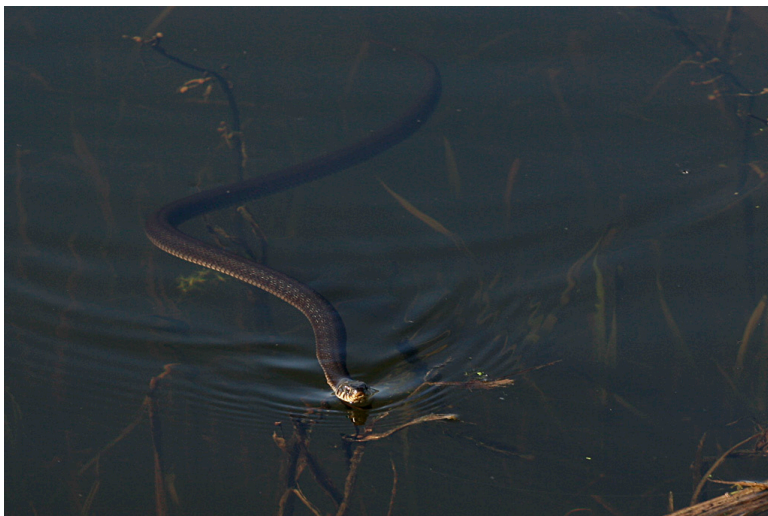
Жълтоухата змия е разпространена в Европа, Северозападна Африка и почти цяла Азия.

В България е повсеместно разпространена, като се срещат два подвида: *N. n. natrix* и *N. n. persa*, като първият преобладава в районите с надморска височина над 300 m, а вторият - в низините.

Храни се почти изцяло със земноводни, по изключение с дребни бо-зайници и риба.

Тя плува много добре и обикновено се среща в близост до сладководни водоеми. Активна е предимно през деня, макар че при топло време ловува и нощем.

Жълтоухата змия не е отровна и при улавяне не хапе, но изхвър-



ля секрет със силна миризма.
Среща се в няколко вариации на окраската.

Яйца на жълтоухата змия

■ Сивата водна змия /*Natrix tessellata*/



Сивата водна змия е разпространена от Централна Европа до Северозападен Китай на юг до делтата на Нил.

В България се среща в цялата страна до надморска височина от 1100 m.

Основната храна на сивата водна змия е рибата, поради което тя живее в непосредствена близост до разнородни постоянни водоеми - морски заливи (поради което по Българското Черноморие я наричат и Морска змия), блата, езера, реки, планински потоци. Доста сиви водни зами лових по студентски практики, именно в морето или по плажовете около Царево.



Рядко се отдалечава на повече от няколко метра от водоема, освен при търсене на място за снасяне на яйцата. В морето е наблюдавана на 5 km от брега. Понякога се храни също и със земноводни и дребни гризачи.

Снася в средата на лятото по 4-30 обличайща с размер около 34 mm, а малките се излюпват в началото на септември.

Между октомври и април змиите спят зимен сън в сухи дупки близо до водоема.

Сивата водна змия не е отровна и при улавяне не хапе (това е много относително, защото някои екземпляри са изключително агресивни и само дебнат да ви захаят!), но изхвърля секрет със силна миризма.

Също като обикновената водна змия, окраската на сивата варира до наситено сивкаво та чак до черно.

